

EXCLUSIVITÉ
ISELECTION



PARIS 10^{ème}

Résidence de tourisme d'affaires Appartements Saint-Martin

* Sous conditions et sous réserve de signature de l'acte notarié avant le 31/12/2010

SCELLIER
25%*
de réduction
d'impôts
BOUVARD



PARIS :
ПAРИЗ :

«VILLE LUMIÈRE»
«ΛΙΓΓΕ ΓΩΜΙΕΒΕ»

UNE NOTORIÉTÉ HORS PAIR

Paris figure première au palmarès des « villes les plus charismatiques » devant Londres et Sydney, selon des critères tels que son accueil, son attractivité culturelle, la propreté et l'environnement de la ville et son potentiel d'attraction économique, pour s'y implanter, y travailler ou y étudier.

Source : Etude Anholt-GfK Roper City Brands Index (2009)



1^{ère} DESTINATION TOURISTIQUE MONDIALE

La France demeure la destination préférée des touristes internationaux avec 82 millions de visiteurs en 2009.

À elle seule, Paris intra-muros concentre plus de 85 % du tourisme francilien, avec 27 millions de touristes en 2009 et 35,7 millions de nuitées.

Source : Office du tourisme et des congrès à Paris - « Le tourisme à Paris en 2009 »

PARIS EN CHIFFRES

- 2,2 millions d'habitants
- 1,25 millions d'emplois
- 7 500 créations d'entreprises, soit 40 % des créations régionales

Source Insee - 1^{er} trimestre 2010

CAPITALE DU TOURISME D'AFFAIRES

→ 82 % des 1 600 congressistes interrogés fin 2008 par l'Office du Tourisme et des Congrès de Paris ont trouvé la ville plus attrayante que les autres villes dans lesquelles ils ont assisté à un congrès.

(OTCP 2008)

En 2008, le tourisme d'affaires représente 43,8 % du tourisme à Paris et 15,3 millions de nuitées hôtelières.

Source : Estimations 2008 de l'Office du Tourisme et des Congrès de Paris (OTCP)

1^{ère} PLACE EUROPÉENNE DES FOIRES ET SALONS

Paris et sa région concentrent environ 80 % de l'activité nationale des foires et salons.

L'offre de Paris est la plus importante au monde avec 600 000 m² d'espaces d'exposition en Île-de-France, principalement concentrés dans 5 centres majeurs : Paris Porte de Versailles, Paris-Nord Villepinte, Paris Le Bourget, le Palais des congrès de Paris et le Cnit. Chaque année, plus de 400 foires et salons y sont organisés.

Source : OTCP - 2008



Le mondial de l'automobile Paris Expo Porte de Versailles

LE TOURISME D'AFFAIRES À PARIS

- 18 centres de congrès et d'exposition
- Plus de 400 salons et foires chaque année
- 44 % de nuitées « affaires » dans Paris intra-muros
- 11,3 millions de visiteurs par an
- 4,8 milliards d'euros de CA pour le secteur Foires, Salons et Congrès

Données 2008



ZOOM SUR LE 10^{ÈME} ARRONDISSEMENT

UN ARRONDISSEMENT DYNAMIQUE

Avec 95 000 habitants, le 10^{ème} arrondissement est l'un des mieux desservis : 9 lignes de métro, 18 lignes de bus et 2 gares de train (Gare de l'Est et Gare du Nord).

Source : www.mairie10.paris.fr

UNE ACTIVITÉ SOUTENUE

De grandes structures sont implantées dans cet arrondissement : 95 entreprises de 50 à 499 salariés et 7 entreprises de + de 500 salariés.

Source : chambre de commerce et d'industrie de Paris - janvier 2010



10^{ÈME} ARRONDISSEMENT

LE QUARTIER PRISÉ DU CANAL SAINT-MARTIN : CHARME ET TRANQUILITÉ

Les rives du canal Saint-Martin sont peu à peu envahies par les jeunes actifs, attirés par le calme du quartier et par de nombreux « troquets », galeries d'art, petites boutiques de créateurs et de brocantes qui se partagent les trottoirs, faisant du quartier un lieu animé.

Reliant la Seine au Bassin de la Villette sur 4,5 km, le Canal Saint-Martin est l'un des plus agréables de Paris : bordé de platanes et de marronniers centenaires, traversés de petites passerelles romantiques, ce lieu plein de charme est très apprécié pour ses balades.

Source : www.leparisdunet.fr



UN ACCÈS DIRECT AUX SPECTACLES PARISIENS

Plusieurs théâtres réputés sont implantés dans le 10^{ème} arrondissement :

- Le théâtre du Palais des Glaces (2 salles de 500 et 100 places)
- Le théâtre du gymnase Marie Bell
- Le théâtre du Splendid
- Le théâtre de la Renaissance



Théâtre du Palais des Glaces

LA RESIDENCE DE TOURISME

UNE RÉSIDENCE FACILEMENT ACCESSIBLE

Les Appartements Saint Martin - stayParis.com sont idéalement situés au centre de Paris, dans le 10^{ème} arrondissement, à 3 minutes à pied de la Gare de l'Est et 8 minutes de la Gare du Nord. Cette situation permet un accès aisé et rapide aux différents points d'ancrage de la ville : La Défense, Châtelet-Les-Halles, Bastille et ses bars branchés, les Champs Elysées, etc.

La résidence bénéficie d'un environnement exceptionnellement calme puisqu'elle se situe dans le « passage Dubail », un passage à sens unique, peu bruyant : une rareté dans Paris intra-muros.



DES SERVICES À LA CARTE

Réception et service messagerie, services hôteliers (fournitures des draps, ménage et renouvellement hebdomadaire du linge en formule semaine ou mois), réveil par standard, ascenseur, coffre-fort à la réception, parking souterrain (avec supplément et selon disponibilités), animaux admis.



APPARTEMENTS ST-MARTIN

DES APPARTEMENTS TOUT CONFORT

Solution idéale pour les courts et longs séjours dans la capitale, stayParis.com propose une sélection de logements prêts-à-vivre : du studio pour 1 à 2 personnes au 2 pièces pouvant accueillir jusqu'à 4 personnes.

Chaque appartement offre la sensation d'être « chez soi » grâce à des équipements de qualité :

- Draps et serviettes de toilette fournis
- Kitchenette équipée : four micro-onde, plaques vitrocéramique, réfrigérateur
- Accès Wifi gratuit
- Réception 24h/24
- Téléviseurs à écran plat dans tous les logements
- Parking couvert disponible pour les résidents (17€/jour)

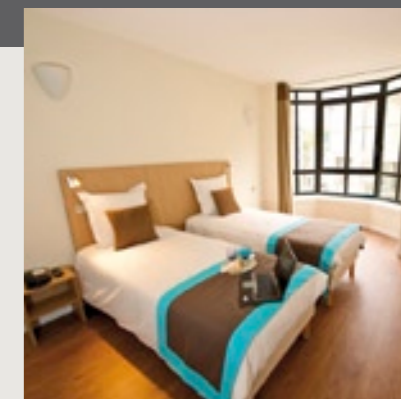
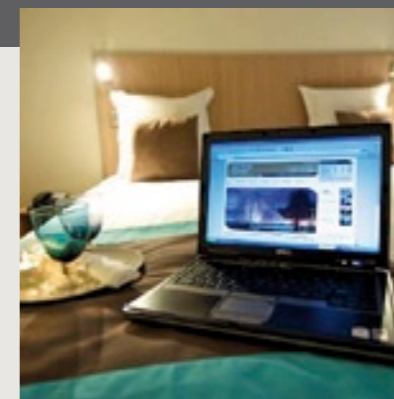
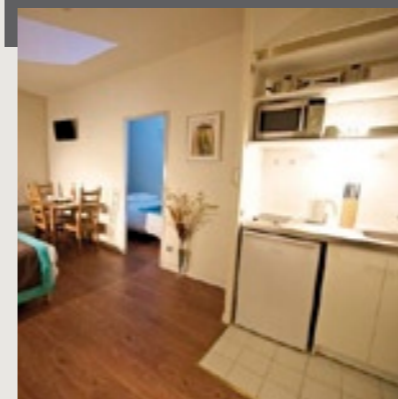
Source : gestionnaire stayParis.com

TYOLOGIE :

Une résidence de 50 logements en R+5 avec 10 parkings en sous-sol.

UNE EXCLUSIVITÉ ISELECTION

- 39 T1 de 17 m²
- 2 T1 bis de 22 m²
- 9 T2 de 35 m²



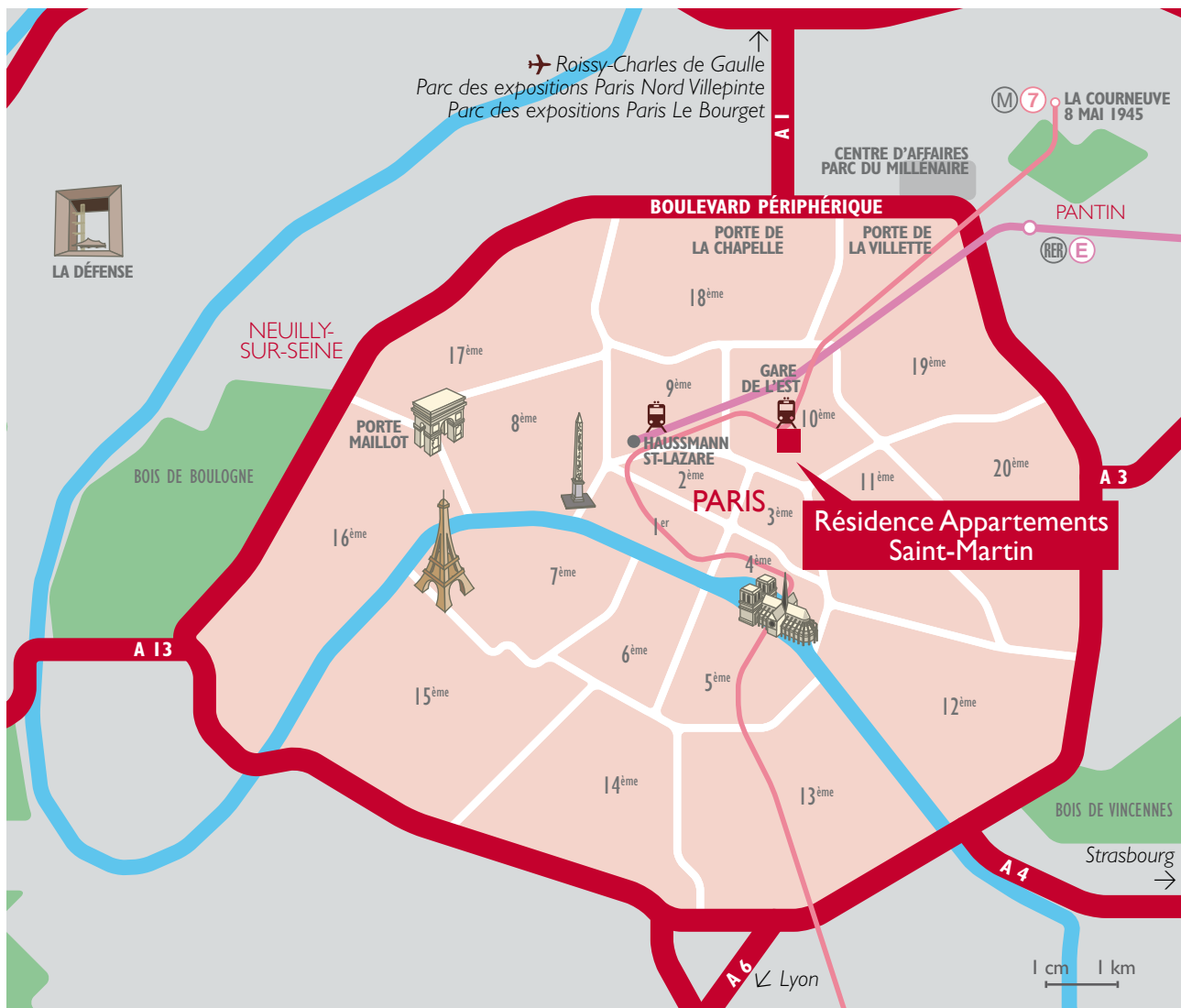
Illustrations non contractuelles




LE GESTIONNAIRE : STAYCITY.COM

Le groupe stayCity.com a ouvert son premier établissement à Dublin en Mars 2004. Après un développement rapide, le groupe compte à présent des centaines d'appartements dans de grandes villes européennes : Dublin, Liverpool, Amsterdam, Marbella ...



Le concept est de fournir une excellente situation et des appartements de qualité à des prix très compétitifs. Les capitales internationales sont une cible privilégiée et les résidences sont toujours implantées au cœur même de la ville, proches des transports, commerces et intérêts touristiques.



	Champs Elysées	→ 6 km
	La Tour Eiffel	→ 5 km
	Gare de l'Est	→ 300 m
	Gare du Nord	→ 800 m
	Aéroport Paris-Orly	→ 15 km

Source : google maps – sncf.com

stayParis.com - Appartements St-Martin
5 - 7 Passage Dubail - 75010 Paris

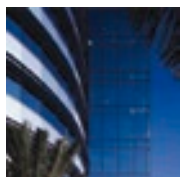
LE GESTIONNAIRE :
STAYCITY.COM

Bail commercial ferme de 11 ans

NOTAIRE :
MAÎTRE MICHEL BRESJANAC
29, avenue Georges Mandel - 75016 PARIS

Document et photos non contractuels - Photothèque Iselection - stayCity.com - stayParis.com - Fotolia : @ Graça Victoria, @ geronimo, © Ignatius Wooster - iStockphoto : © David Lentz, © H-Galli, © quavondo - Wikimedia - © Lalupa - © LPLT-Viparis, tous droits réservés ■ Iselection - septembre 2010

L'AVENIR SE DÉCIDE AUJOURD'HUI



Pour plus de renseignements sur ce programme :

 **N° Vert 0 800 00 41 42**
APPEL GRATUIT DEPUIS UN POSTE FIXE

commercial@iselection.fr
www.iselection.fr